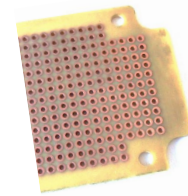


## EXPERIMENT „Platinendruck“

Am Anfang war ...

... ein Stück Leiterplatte ( Platine).



Dann beginnt ein interessanter Gedanken-/Arbeitsprozess.  
Der Druck „Selbstbildnis in Form einer Herme“ ist Basis  
für die neue Bild – Idee.



Als Druckplatte dient eine fotopositiv, einseitig  
beschichtete Platine, auf die durch Foto-Transfer-Technik  
das Motiv aufgebracht wird ( erstellen einer Motiv-Folie,  
seitenverkehrt belichten, entwickeln, ätzen...).



Das oft stundenlange Probieren, Scheitern und Verbessern  
der Arbeitsabläufe hat sich gelohnt.

Im fertigen Druck – ein Hoch-/Tiefdruck – blickt mir ein  
neues Selbstbild entgegen.

